

# POLICORO SI DIFFERENZIA



Città di Policoro

**RIDUCI**  
**RICICLA**  
**RIUSA**



GUIDA PER UNA CORRETTA  
RACCOLTA DIFFERENZIATA  
DEI RIFIUTI



Opuscolo per le **UtENZE non domestiche**

# LETTERA DEL SINDACO

Cari Concittadini,  
nelle prossime settimane partirà il nuovo servizio di raccolta differenziata che ci vedrà impegnati a perseguire obiettivi importanti per tutti noi.

Con l'avvio del nuovo servizio l'obiettivo comune è quello di portare la nostra Città a raggiungere elevate percentuali di raccolta differenziata per rendere Policoro un'eccellenza della sostenibilità ambientale, per ridurre il costo, e per arrivare alla tariffa puntuale, che sarà il sistema con il quale sarà garantito il risparmio e l'efficienza del servizio.

Tutti sappiamo che una raccolta differenziata fatta in maniera corretta è l'unica strada per ridurre i costi e per diventare una comunità che fa del rispetto dell'ambiente un valore fondamentale per la sua crescita.

Per questi motivi, Vi invitiamo alla più stretta collaborazione, impegnandoci ad essere sempre al fianco dei cittadini per ogni esigenza e per ogni chiarimento. Insieme faremo di Policoro un modello virtuoso ed una città più bella.



**Il Sindaco di Policoro**  
***Enrico Bianco***

A handwritten signature in black ink, appearing to read 'Enrico Bianco'. The signature is fluid and cursive, with a long, sweeping underline that extends to the left.



# PERCHÉ DIFFERENZIARE?

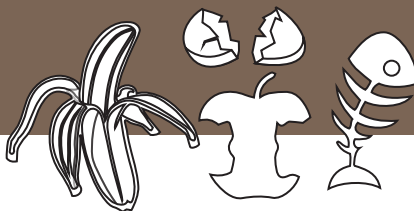
- ✓ PER PRESERVARE L'AMBIENTE E LE SUE RISORSE
- ✓ PER RIDURRE I COSTI DI SMALTIMENTO
- ✓ PER RICICLARE MATERIALI PREZIOSI
- ✓ PER UN PIANETA PIÙ PULITO



# WHY DIFFERENTIATE?

- ✓ TO PRESERVE THE ENVIRONMENT AND ITS RESOURCES
- ✓ TO REDUCE DISPOSAL COSTS
- ✓ TO RECYCLE VALUABLE MATERIALS
- ✓ FOR A CLEANER PLANET

# ORGANICO



Resti di frutta e verdura / Alimenti avariati / Carne e pesce, piccole ossa, lisce / Gusci d'uovo / Gusci di frutta secca / Fondi di caffè, filtri del tè / Piantine e fiori recisi / Fazzoletti e tovaglioli di carta, carta assorbente da cucina / Stoviglie usa e getta compostabili



Imballaggi degli alimenti / Farmaci / Grosse quantità di sfalci e potature dal giardino / Gomme da masticare

## COME

- Conferire il materiale esclusivamente all'interno di sacchetti compostabili
- Sgocciolare sempre i rifiuti organici prima di buttarli nel sacchetto

## DOVE

bidone coperchio **marrone**



## QUANDO

dal 01/09 al 31/05 >

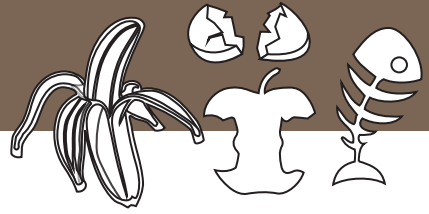
LUN / MER / SAB

dal 01/06 al 31/08 >

LUN / MER / GIO / VEN / SAB / DOM



# ORGANIC



Fruit and vegetable leftovers / Rotten food / Meat and fish, small bones, fish bones / Eggshells / Dried fruit shells / Coffee grounds, tea filters / Cut seedlings and flowers / Paper handkerchiefs and napkins, kitchen towels / Disposable compostable tableware



Food packaging / Medicines / Large quantities of mowings and prunings from the garden / Chewing gum

## HOW

- Only dispose of material in compostable bags
- Always drain organic waste before putting it in the bag

## WHERE

**brown** lidded bins



## WHEN

from 01/09 to 31/05 >

**MON / WED / SAT**

from 01/06 to 31/08 >

**MON / TUE / WED / THU / FRI / SAT / SUN**



# INDIFFERENZIATO



Carta sporca, oleata o plastificata / Cd, dvd e relative custodie / Cerotti / Cosmetici / Giocattoli / Gommapiuma / Lettiere non biodegradabili / Mozziconi di sigaretta spenti / Occhiali e lenti / Ombrelli / Penne e matite / Pettini / Porcellana / Posate in plastica usa e getta / Rasoi usa e getta / Tubetti dentifricio e spazzolini da denti / Vasi in ceramica



Materiali riciclabili / Calcinacci / Indumenti usati / Cartucce toner e inchiostri ink-jet / Rifiuti pericolosi / Farmaci / Pile scariche e Batterie d'auto / Sostanze tossiche / Vernici e solventi

## COME

Ridurre il più possibile il volume dei rifiuti e raccogliarli in un sacchetto ben chiuso

## DOVE

bidone coperchio **grigio**



## QUANDO

**GIOVEDÌ**



# UNDIFFERENTIATED



Dirty, oiled or plastic-coated paper / CDs, DVDs and their cases / Plasters / Cosmetics / Toys / Foam rubber / Non-biodegradable litter / Unlit cigarette butts / Glasses and lenses / Umbrellas / Pens and pencils / Combs / China / Disposable plastic cutlery / Disposable razors / Toothpaste tubes and toothbrushes / Ceramic pots



Recyclable materials / Rubble / Used clothing / Toner cartridges and ink-jet inks / Hazardous waste / Medicines / Spent batteries and car batteries / Toxic substances / Paints and solvents

## HOW

Reduce the volume of waste as much as possible and collect it in a tightly closed bag

## WHERE

**grey** lidded bins



## WHEN

**THURSDAY**



# PLASTICA E METALLI



Contenitori vuoti per bevande e liquidi / Contenitori e tappi in metallo / Scatolame in metallo per alimenti / Bottiglie e lattine / Sacchetti e pellicole / Vaschette per dolci e alimenti in genere / Alluminio / Polistirolo di tutti i tipi / Flaconi per prodotti igienici e alimentari / Grucce e appendiabiti in plastica e/o in metallo



Giocattoli (non elettronici) / Materiali pericolosi / Penne / Cd, dvd e foto / Ciabatte e scarpe / Ombrelli / Ceramica e porcellana / Lampadine e lampade al neon

## COME

- Vuotare completamente e sciacquare bottiglie e contenitori
- Schiacciare bottiglie e contenitori di plastica

## DOVE

bidone coperchio **giallo**



## QUANDO

dal 01/09 al 31/05 >

**MAR / SAB**

dal 01/06 al 31/08 >

**LUN / MAR / VEN / SAB**



# PLASTIC and METALS



Empty containers for beverages and liquids / Metal containers and caps / Metal cans for food / Bottles and cans / Bags and film / Candy and food containers in general / Aluminium / Polystyrene of all types / Bottles for hygienic and food products / Plastic and/or metal hangers and hangers



Toys (non-electronic) / Hazardous materials / Pens / CDs, DVDs and photos / Slippers and shoes / Umbrellas / Ceramics and porcelain / Light bulbs and neon lamps

## HOW

- Empty and rinse bottles and containers
- Crush plastic bottles and containers

## WHERE

**yellow** lidded bins



## WHEN

from 01/09 to 31/05 > **TUE / SAT**

from 01/06 to 31/08 > **MON / TUE / FRI / SAT**

# VETRO



Bottiglie, bicchieri, barattoli e flaconi in vetro (togliere i tappi di acciaio e alluminio) / Vasetti e barattoli di vetro / Fiaschi, ciotole e vassoi di vetro



Lastre di vetro / Specchi / Bicchieri e caraffe di cristallo / Pirofile da forno in pirex / Ceramiche e porcellane / Lampadine al neon / Bombolette spray e contenitori etichettati tossici e/o infiammabili / Occhiali

## COME

Vuotare completamente e sciacquare bottiglie e contenitori

## DOVE

bidone coperchio **verde**



## QUANDO

dal 01/09 al 31/05 > **MER / SAB**

dal 01/06 al 31/08 > **LUN/ MER / GIO / SAB**

**VETRO (Grandi Produttori)** > **LUN/ MAR / MER / GIO / VEN / SAB**



# GLASS



Glass bottles, glasses, jars and bottles (remove steel and aluminium caps) / Glass jars and jars / Glass flasks, bowls and trays



Glass plates / Mirrors / Crystal glasses and jugs / Pyrex baking dishes / Ceramics and chinaware / Neon bulbs / Spray cans and labelled toxic and/or flammable containers / Glasses

## HOW

Empty and rinse bottles and containers

## WHERE

**green** lidded bins



## WHEN

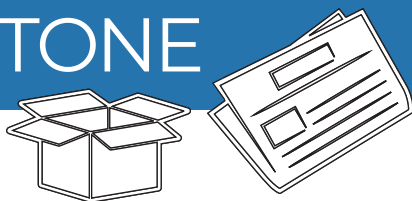
from 01/09 to 31/05 > **WED / SAT**

from 01/06 to 31/08 > **MON / WED / THU / SAT**

**VETRO (Grandi Produttori)** > **MON / TUE / WED / THU / FRI / SAT**



# CARTA E CARTONE



Giornali, libri, riviste, quaderni, fogli / Cartone e cartoncino / Contenitori in cartone per alimenti / Contenitori in tetrapak per alimenti / Imballaggi in cartone ondulato di qualsiasi forma o misura / Contenitori in cartone per frutta e verdura



Contenitori di prodotti pericolosi / Carte sintetiche / Carta sporca oleata, plastificata / Cassette e cd audio e video / Fazzoletti di carta usata

## COME

- Piegare, schiacciare e ridurre il volume dei cartoni
- Togliere eventuali involucri di plastica

## DOVE

bidone coperchio **blu**



## QUANDO

CARTA



VENERDÌ

CARTONE

dal 01/09 al 31/05



LUN/ MAR / MER / GIO / VEN

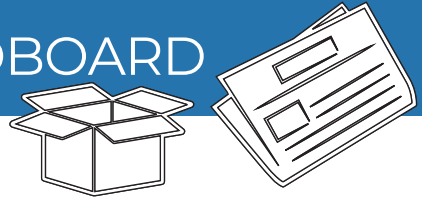
dal 01/06 al 31/08



LUN/ MAR / MER / GIO / VEN / SAB / DOM



# PAPER AND CARDBOARD



Newspapers, books, magazines, notebooks, sheets / Cardboard and cardboard / Cardboard containers for food / Tetrapak containers for food / Corrugated cardboard packaging of any shape or size / Cardboard containers for fruit and vegetables



Hazardous product containers / Synthetic papers / Oiled, plasticised dirty paper / Audio and video cassettes and CDs / Used paper handkerchiefs

## HOW

- Fold, crush and reduce the volume of cartons
- Remove any plastic wrapping

## WHERE

**blue** lidded bins



## WHEN

**PAPER**



**FRIDAY**

**CARDBOARD**

from 01/09 to 31/05



**MON / TUE / WED / THU / FRI**

from 01/06 to 31/08



**MON / TUE / WED / THU / FRI / SAT / SUN**

# OLIO ESAUSTO



(CENTRO ABITATO E ZONE RURALI)

DOVE > BOTTIGLIE O TANICHE UTENZA

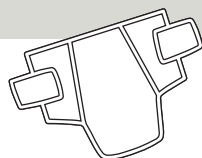


QUANDO > 2° E 4° GIOVEDÌ DEL MESE

# PANNOLINI

(CENTRO ABITATO)

DOVE > SACCHI UTENZA

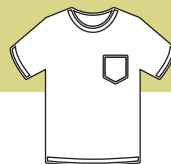


QUANDO > LUN/MAR/MER/GIO/VEN/SAB

# ABBIGLIAMENTO

(CENTRO ABITATO E ZONE RURALI)

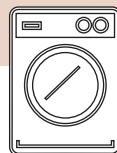
DOVE > NEI CONTENITORI STRADALI



# INGOMBRANTI

(CENTRO ABITATO E ZONE RURALI)

DOVE >  **800 587 338**



QUANDO > TUTTI I GIORNI, ESCLUSI FESTIVI  
SU APPUNTAMENTO



# EXHAUSTED OIL

(TOWN CENTRE / RURAL AREAS)

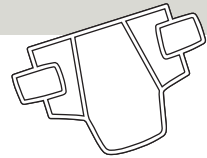


WHERE > BOTTLES OR CANISTERS USED

WHEN > FOURTH AND THIRD THURSDAY OF THE MONTH

# NAPPIES

(TOWN CENTRE)

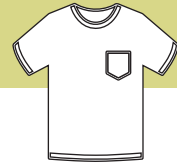


WHERE > WHERE UTILITY BAGS

WHEN > MON/TUE/WED/THURS/FRI/SAT

# CLOTHES

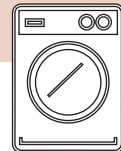
(TOWN CENTRE / RURAL AREAS)



WHEN > IN STREET BINS

# BULKY WASTE

(TOWN CENTRE / RURAL AREAS)



WHERE >  **800 587 338**

WHEN > EVERY DAY BY APPOINTMENT, EXCEPT ON PUBLIC HOLIDAYS



## CCR (Centro Comunale Raccolta Rifiuti)

*Il CCR è un area in cui i cittadini possono portare gratuitamente tutte le tipologie di rifiuti durante i seguenti orari:*

**DAL 01/09 AL 31/05**

LUNEDÌ - DOMENICA  
matt.: 7.00 - 12.00  
pom.: 14.00 - 17.00

**DAL 01/06 AL 31/08**  
(ORARIO CONTINUATO)

LUNEDÌ - SABATO  
8.00 - 18.00

DOMENICA  
8.00 - 14.00



## CCR (Municipal Collection Center)

*The **Municipal collection center** is an area where citizens can bring all types of waste free of charge during the following hours:*

**FROM 01/09 TO 31/05**

MONDAY - SUNDAY  
morning: 7.00 - 12.00  
afternoon: 14.00 - 17.00

**FROM 01/06 TO 31/08**  
(CONTINUED HOURS)

MONDAY - SATURDAY  
8.00 - 18.00

SUNDAY  
8.00 - 14.00



## DOVE FINISCONO I RIFIUTI?



Il vetro raccolto viene trasferito alla Piattaforma **CoReVe** e poi avviato nelle vetrerie per la produzione di **nuovi contenitori in vetro**



La carta raccolta viene trasferita alla Piattaforma **Comieco** e poi avviata nelle cartiere per la produzione di **nuova carta**



I materiali raccolti (plastica e metalli) vengono separati nelle piattaforme **COREPLA - CIAL - RICREA** e poi inviati ai Consorzi di Filiera che li avviano al recupero nelle industrie per la produzione di **nuovi oggetti in tessuto e nuovi oggetti in metallo**



I materiali non riciclabili vengono inviati nell'impianto di selezione e trattamento **RU**



## WHERE DOES THE WASTE END UP?



The collected glass is transferred to the **CoReVe Platform** and then sent to glassworks for the production of **new glass containers**



The collected paper is transferred to the Platform **Comieco** and then sent to paper mills for the production of **new paper**.



The collected materials (plastics and metals) are separated in the **COREPLA** platforms **CIAL RICREA** and then sent to the Supply Chain Consortia that send them for recovery in industries for the production of **new fabric objects and new objects in metal**.



Non-recyclable materials are sent to the plant for selection and treatment **RU**



# DIZIONARIO DEI RIFIUTI

- Organico
- Vetro
- Indifferenziato
- Carta E Cartone
- Plastica e Metalli
- Ccr
- Abbigliamento (Contenitori stradali)

- A**
- Abiti usati
  - Accendino
  - Accumulatore per auto
  - Acquario
  - Adesivi
  - Agende
  - Aghi
  - Alimenti
  - Alluminio in fogli, vaschette, lattine (puliti)
  - Antenne paraboliche
  - Apparecchiature elettroniche (Tv, stampanti, computer)
  - Armadio
  - Aspirapolvere
  - Asse da stiro
  - Assorbenti
  - Avanzi di cibo

- B**
- Bacinella
  - Bastone scopa
  - Batterie
  - Batterie per orologi
  - Battufoli cotone sporchi e cotton fioc
  - Bicchieri di plastica
  - Bigiotteria
  - Bilancia pesapersona
  - Biro (penna)
  - Biscotti
  - Bombolette spray
  - Bomboniere
  - Bottiglie di plastica
  - Bottiglie di vetro
  - Brik di (latte, succhi)
  - Bucce di frutta
  - Bulloneria (Ferrosi)
  - Buste di nylon

- C**
- Caffettiera
  - Calendari
  - Candele
  - Capelli
  - Cappelli (Tessile)
  - Caraffe di vetro
  - Cards plastificate (es. banciomatic)
  - Carne
  - Carta argentata (es. uovo di Pasqua)
  - Carta forno
  - Cartone ondulato
  - Cartoni delle pizze se non unti
  - Cartucce stampanti
  - Casco per moto e bici
  - Cassene audio
  - Cellulare
  - Cemento
  - Cenere
  - Ceramiche in piccoli pezzi
  - Cerchioni di pneumatico
  - Cerotti
  - Chavi
  - Chiodi
  - Ciabatte inutilizzabili

- Cialda in plastica per caffè
- Cibo (avanzi di cibo)
- Cinture (Tessili)
- Colla stkk
- Colori olio/tempere/acrilici
- Computer
- Contenitore in plastica
- Contenitore dello yogurt
- Contenitore per igiene casa
- Contenitore sale e zucchero
- Coperte (Tessili)
- Copertine quaderni con anelli
- Cosmetici
- Cotone idrofilo
- Cover d i cellulari
- Cozze, vongole, lumache(gusci)
- Creta
- Cucina (mobili)
- Cuoio
- Cuscini
- Custodie cd e musicassette

- D**
- Damigiane Vetro
  - Dentifricio (tubetto)
  - Depliant
  - Diario
  - Dischi
  - Divani
  - Dvd

- E**
- Elastici
  - Elettrodomestici
  - Erba tagliata
  - Escrementi animali
  - Evidenziatori

- F**
- Faldoni ufficio senza anelli
  - Fiori finti, recisi e secchi
  - Floppy disk
  - Fondi di tè o caffè
  - Forbici
  - Forni
  - Fotografie
  - Frutta

- G**
- Gabbietta per animali
  - Garze
  - Gazebo
  - Giocattoli (piccole dimensioni privi di elementi elettrici)
  - Giornali
  - Gomma da masticare
  - Gomme per cancellare
  - Gomma piuma
  - Gusci d'uovo

- I**
- Imballaggi di carta/Cartone
  - Imballaggi di metallo/alluminio
  - Imballaggi in polistirolo
  - Incarti brioche trasparenti
  - Incarti caramelle
  - Infissi
  - Insetticidi per uso domestico

- L**
- Lamette da barba
  - Lampadari
  - Lampade a risparmio energetico
  - Lampadine a filamento
  - Lastre di vetro
  - Lattine
  - Lavatrici
  - Lettiere per animali
  - Lettori cd-dvd
  - Libri
  - Lische di pesce

- M**
- Macerie inerti
  - Materassi
  - Matite
  - Mattoni (piccole q. tà)
  - Medicinali (Farmaci) \*
  - Misuratori di pressione elet
  - Mobili
  - Monitor pc
  - Mouse
  - Mozziconi di sigarette (spenti)
  - Musicassette

- N**
- Nastri per regali
  - Negativi fotografici
  - Neon
  - Noccioli di frutta

- O**
- Occhiali
  - Oggetti ferro battuto
  - Olio per uso domestico
  - Orologi
  - Ossi

- P**
- Paglia
  - Paletta
  - Pallets attività domestiche
  - Palloni da gioco
  - Pane
  - Pellicole fotografiche
  - Pellicole di cellophane
  - Peluches
  - Pennarelli
  - Pennelli
  - Pentole, padelle, tegami
  - Persiane e tapparelle
  - Pettine
  - Piante d'appartamento
  - Piastrine per zanzare
  - Piatti in ceramica
  - Piatti in plastica
  - Piccole quantità di segatura
  - Piccoli elettrodomestici
  - Pile
  - Pirex (pirofile) e teglie
  - Plastiche da imballaggio
  - Pneumatici con o senza cerchione
  - Polistirolo
  - Poltrone
  - Pongo

- Portachiavi
- Posate di plastica
- Posate di metallo

- Q**
- Quaderni
  - Quadri
  - Quotidiani

- R**
- Radiografie
  - Rasoi usa e getta
  - Rasoio elettrico
  - Righelli
  - Rimmel
  - Riviste non plastificate
  - Rossetto
  - Rubinetteria

- S**
- Sacchetti aspirapolvere
  - Sacchetti in plastica puliti
  - Salviette umidificate
  - Saponette
  - Scarponi da sci
  - Scatole cartone
  - Schedine Lotto, Enalotto
  - Scontrini fiscali
  - Scope elettriche e non
  - Scopino water
  - Scotch
  - Secchi
  - Sedie/sdraio/seggiolini bambini
  - Semi
  - Sfalci e potature
  - Siringhe con tappo
  - Spazzole per capelli-abiti

- T**
- Tamponi per timbri
  - Tappeti (non gommati)
  - Tappezzeria (piccole dim.))
  - Tappi in sughero
  - Tende in stoffa (Tessili)
  - Termometro\*
  - Tetra pack
  - Torsoli
  - Tovaglioli di carta unti

- V**
- Valige
  - Vaschette del gelato ripulite
  - Vaschette porta-uova in plastica
  - Vasetti di vetro
  - Vasi in genere (piccole dim.)
  - Veneziane
  - Verdura
  - Vestiti
  - Vetri rotti (piccole dimensioni)
  - Videocassette
  - Videoregistratori

- Z**
- Zanzariere
  - Zerbini
  - Zoccoli

\*Contenitori farmacie

Riduci  
Ricicla  
Riusa

PER UN AMBIENTE PÙ PULITO

Numero Verde

800 58 73 38



**InfoPoint Startup**

Via Resia, 62  
Via Corinto, 21



Città di Policoro

